

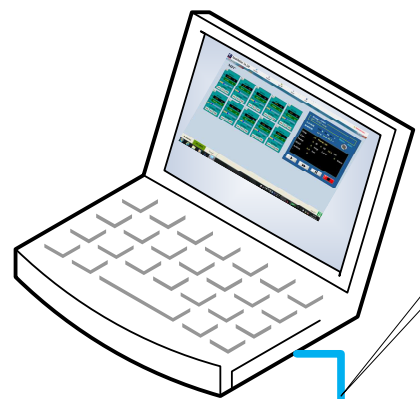
SSK Multi Controller
Personal computer Graphical user interface
&
Recipe Editor

平成25年度 小規模事業者活性化補助金 補助事業

January. 2014

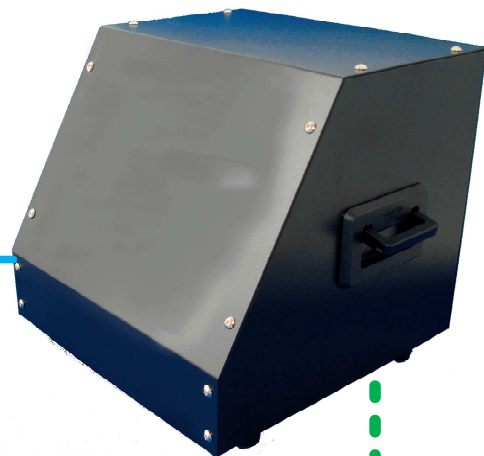
Presented by **SasakiSekkei**

マルチコントローラーPC版接続概要図

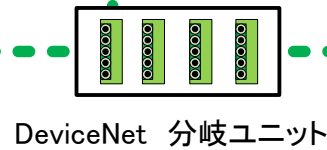


PLCとは、Ethernet 接続により 画面操作及びレシピ操作可能
但し IPAddressは、固定となります。
対応OS Windows7(32Bit)
WindowsXP(32Bit)

LANケーブル



DeviceNet Line



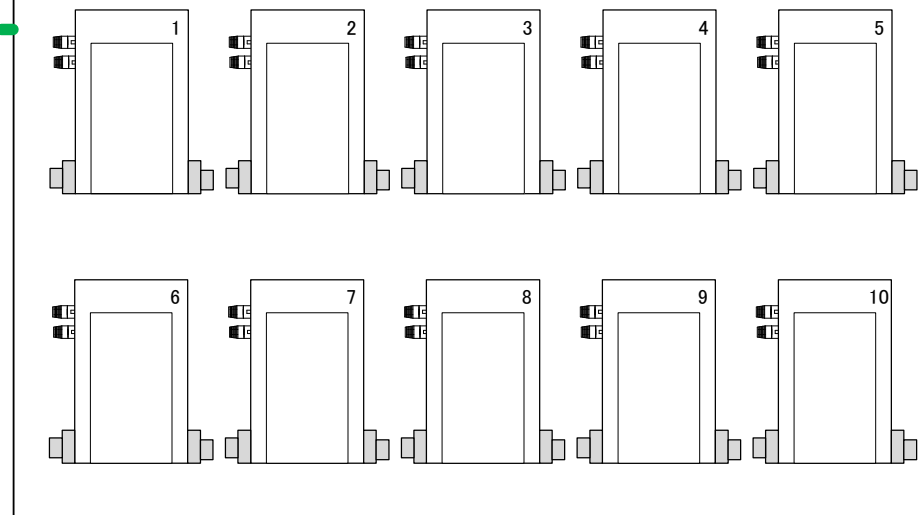
DeviceNet 分岐ユニット

DeviceNet Line

DeviceNetType マニホールドバルブ
MAX 32点 搭載可能



DeviceNetType MFC MAX 10台



マルチコントローラ タッチパネル版から進化したPC版
タッチパネル版にはなかった機能が追加されます。
タッチパネルに比べて高解像度のPCを使用することで
操作性もUPします。
レシピ実行やトレンドも見る事が出来ます。
簡単なシステムを都度製作する必要がなくなります。
タッチパネル版からの乗り換えも可能です。

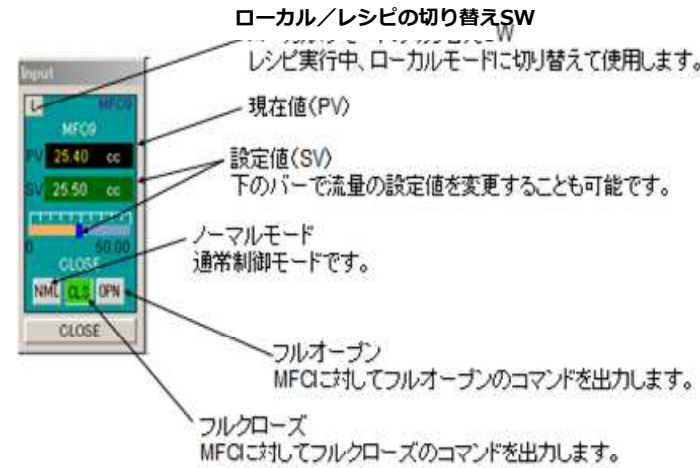
マルチコントローラー Monitor画面概略

Monitor画面

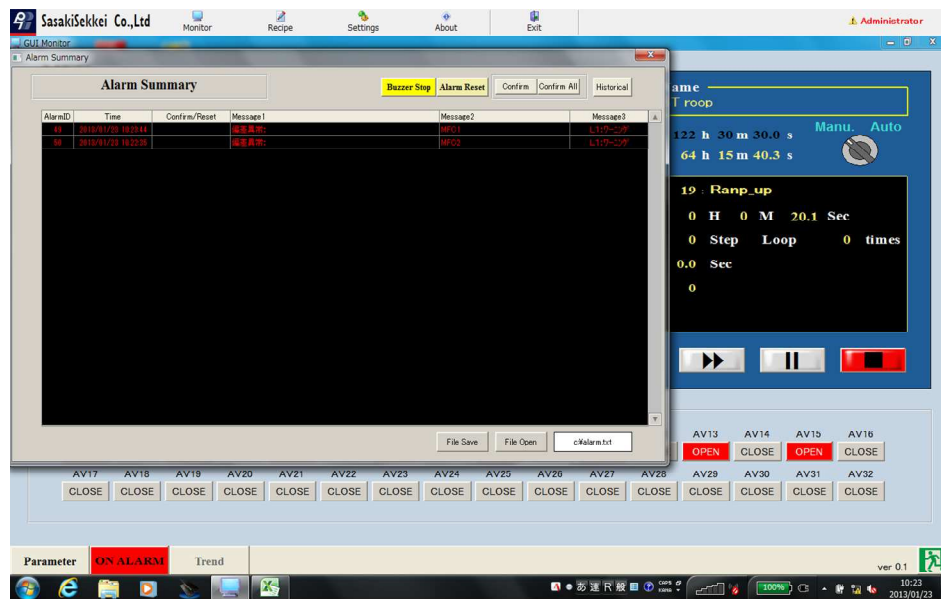


MFC操作の詳細

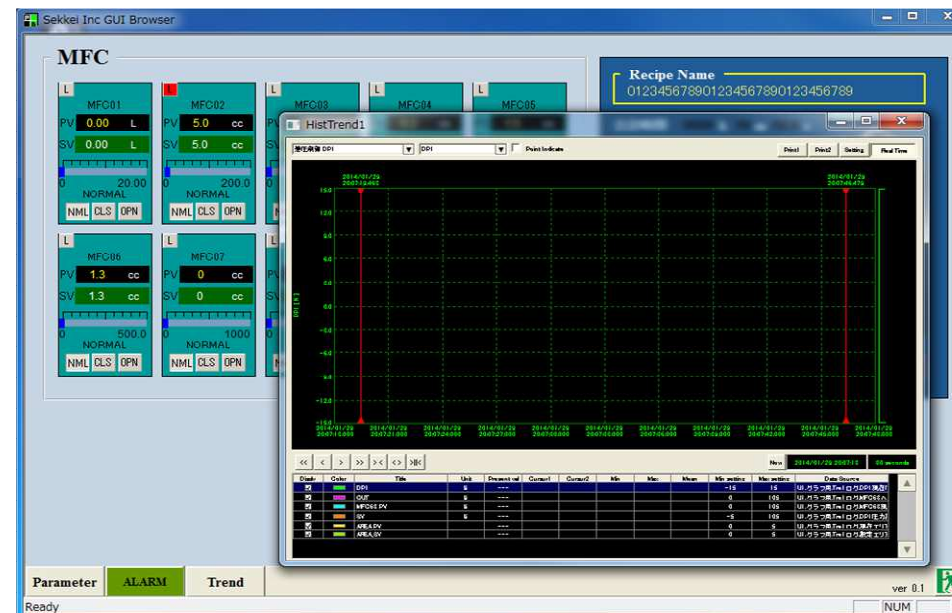
MFC個別表示画面



異常検出画面



トレンド画面



Monitor画面機能一覧

- ① **MFCコントロール**
 Local/Recipe切り替え
 Open/Close/Normal切り替え
 設定値変更操作 テンキー又は、スライダーにて変更できます。
 スロースタート機能有り
 Zero点調整指示機能有り
- ② **バルブ操作**
 ValveのOpen/Close操作
 (但しN.CタイプValveが対象)
- ③ **RecipeControl機能**
 Manual/Auto 切り替え
 合計時間表示
 経過時間常時
 Recipe名称 (半角20文字まで)
 Stepコメント (半角20文字まで)
 ステップ経過時間表示
 Jump Roop表示
 ホールド経過時間表示
 アクション表示
- ④ **異常検出機能**
 流量偏差異常
 通信異常
 バックアップバッテリー異常
 リアルタイム表示及びヒストリカル表示
- ⑤ **パラメーター機能**
 MFC 使用/未使用設定
 Valve 使用/未使用設定
 MFC 偏差異常の閾値設定
 MFC 偏差異常の検出時間設定
- ⑥ **トレンド表示機能**
 リアルタイム/ヒストリカルデータのグラフ表示
 ユーザーが表示項目等を設定する事が可能

マルチコントローラー Recipe機能概略

Recipe 画面

Step	Jump	Loop	Action	Time		Comment	MFC										VALVE														
				Minute	Second		MFC1	MFC2	MFC3	MFC4	MFC5	MFC6	MFC7	MFC8	MFC9	MFC10	AV1	AV2	AV3	AV4	AV5										
				999min	3276.7sec		20.0L	200.0cc	200.0cc	500.0cc	500.0cc	500.0cc	1000cc	300.0cc	300.0cc	600.0cc	O/C	O/C	O/C	O/C	O/C										
1			Ramp up	2	00	Ramp up	20.00	/	200.0	/	200.0	/	500.0	/	500.0	/	500.0	/	1000	/	300.0	/	300.0	/	600.0	/	OPN	OPN	OPN	OPN	OPN
2			Ramp down	2	00	Ramp down	/	/	/	/	/	/	/	/	/	/	/	/	/	/	/	/	/	/	/	OPN	OPN	OPN	OPN	OPN	
3			Ramp up	30	00	Ramp up	20.00	/	200.0	/	200.0	/	500.0	/	500.0	/	500.0	/	1000	/	300.0	/	300.0	/	600.0	/	OPN	OPN	OPN	OPN	OPN
4	3	3	Ramp down	30	00	Ramp down	/	/	/	/	/	/	/	/	/	/	/	/	/	/	/	/	/	/	/	OPN	OPN	OPN	OPN	OPN	
5			Ramp up	30	00	Ramp up	20.00	/	200.0	/	200.0	/	500.0	/	500.0	/	500.0	/	1000	/	300.0	/	300.0	/	600.0	/	OPN	OPN	OPN	OPN	OPN
6			Ramp down	30	00	Ramp down	/	/	/	/	/	/	/	/	/	/	/	/	/	/	/	/	/	/	/	OPN	OPN	OPN	OPN	OPN	
7			Ramp up	30	00	Ramp up	20.00	/	200.0	/	200.0	/	500.0	/	500.0	/	500.0	/	1000	/	300.0	/	300.0	/	600.0	/	OPN	OPN	OPN	OPN	OPN
8			Ramp down	30	00	Ramp down	/	/	/	/	/	/	/	/	/	/	/	/	/	/	/	/	/	/	/	OPN	OPN	OPN	OPN	OPN	
9			Ramp up	30	00	Ramp up	20.00	/	200.0	/	200.0	/	500.0	/	500.0	/	500.0	/	1000	/	300.0	/	300.0	/	600.0	/	OPN	OPN	OPN	OPN	OPN
10			Ramp down	30	00	Ramp down	/	/	/	/	/	/	/	/	/	/	/	/	/	/	/	/	/	/	/	OPN	OPN	OPN	OPN	OPN	
11	2	3	Ramp up	30	00	Ramp up	20.00	/	200.0	/	200.0	/	500.0	/	500.0	/	500.0	/	1000	/	300.0	/	300.0	/	600.0	/	OPN	OPN	OPN	OPN	OPN
12			Complete	30	00	Ramp down	/	/	/	/	/	/	/	/	/	/	/	/	/	/	/	/	/	/	/	OPN	OPN	OPN	OPN	OPN	

*最大 50ステップ/1レシピ
*レシピファイルの作成数の制限は、無制限

Recipe機能一覧表

No	機能	説明
1	CSVデータのインポート機能	CSVファイルよりレシピデータのインポートを備えている。 ※インポート時に項目指定可能。
2	CSVデータのエクスポート機能	CSVファイルへのエクスポート機能を備えている。
3	ステップ時間	分秒で入力が可能。 最大: 999分59.9秒(約16時間) ※秒は整数指定。
4	レシピ入力画面でのフルスケール表示	各レシピ項目のヘッダにフルスケール・単位を表示。
5	レシピ合計時間の表示	前ステップの合計時間を表示できる。 ※二重ループは計算対象外。
6	レシピ実行時間の表示	レシピ実行の積算時間の表示機能。
7	ホールド経過時間の表示	一時停止した経過時間を表示出来る。
8	複数レシピの表示・編集	同一画面上に複数のレシピファイルを表示・編集が可能。
9	ステップコピー機能	複数ステップのコピーが可能。 貼り付け時はビット情報のみ、アナログ情報のみなどの指定が可能。
10	検索・置換機能	アナログデータの検索および置換(順次/一括)が可能
11	入力データの色設定	特定のセルおよび選択範囲の背景、文字色を変更できる。
12	レシピ項目のグループ化	※導入時に事前設定。 マルチコントローラーでは、固定となっています。
13	レシピファイルの上書き禁止機能	レシピの保存は新規作成時の1度のみで、上書き保存はできない。
14	レシピ未保存状態での終了不可	レシピを編集した場合、保存しないと終了できない。
15	レシピ実行中の再転送	レシピ実行中に修正したレシピを再転送することが出来る。
16	MFCローカル・レシピ切り換え	MFCをローカルモードにすることによって、一時的にマニュアル操作による流量設定をすることが出来る。 ※再びリモートへ戻すことも可能。
17	印刷機能	csvファイルにエクスポートして、Exce等で印刷できる。
18	実行・モニタ機能	監視モニター・アプリケーション画面(GUI)で実行操作と進行状況を監視出来る。 ・現在実行中ステップ番号の表示 ・ステップ残り時間の表示 ・ステップコメントの表示等々
19	ホールド機能	レシピ実行中にステップ時間の減算を一時停止する事が出来る。
20	スキップ機能	レシピ実行中に強制で次のステップへ移る事が出来る。